

ZESPÓŁ USŁUG PROJEKTOWYCH

PRZY WYDZ. BUD. URB. i ARCH. PREZ. M. R. N.
W G D Y N I

1 77

Nr zlec. /

M I E D
ZESPÓŁ USŁUG P. PROJEKTOWYCH
ul. Czolgistów 53-54
81-362 G D Y N I A

P R O J E K T

Wyższa Szkoła Morska w Gdyni

Zleceniodawca stolarnia mechaniczna i magazyn - Gdynia, Cz. Kosynierów 83

Nazwa i adres obiektu
architektura

Branża
projekt techniczny adaptacji budynku i rozbudowy

Stadium

	Nazwisko	Nr uprawnień	Podpis
Projektował	mgr inż. arch. H. Sekula	2698/59	Mgr inż. HENRYK SEKULA Rzeczoznawca ds. architektury G D Y N I A ul. Żeromskiego 31
Opracował	202648 - damoway		

Gdynia, dnia 15.02. 77
19..... r.

KIEROWNIK ZESPOŁU
Bogusław Kołodziejczak

O p i s t e c h n i c z n y

do projektu technicznego architektonicznego adaptacji i rozbudowy budynku gospodarczego na stolarnię mechaniczną i magazyn w Wyższej Szkole Morskiej w Gdyni.

I. Podstawa opracowania.

Projekt techniczny architektoniczny opracowano na podstawie projektu technologicznego rozstawu maszyn stolarni oraz ustnych ustaleń dokonanych z Działem Technicznym W.S.M.

II. Opis ogólny.

Z uwagi na zły stan techniczny istniejących ścian budynku gospodarczego należy je wyburzyć za wyjątkiem tylnej ściany od strony skarpy, stanowiącej mur oporowy. Ścianę tę nadbudować do wysokości 3,85 m od poziomu projektowanej posadzki. Nadbudowa tej ściany winna mieć grubość 38 cm. Od strony frontowej wykonać nową ścianę zewnętrzną, nośną grubości 38 cm, z cegły pełnej na nowej ławie fundamentowej o wymiarach 30 x 50 cm. Jako nowe wykonać również ściany boczne na ławach o wym. 30 x 40 cm. Całość obiektu przykryć stropodachem składającym się z wiązarów stalowych i płyt korytkowych otawartych, ocieplonym płytami pilśniowymi i pokrytym papą na lepiku.

$$\text{Kubatura: } 8,96 \times 36,60 \times 4,50 = 1485,0 \text{ m}^3$$

III. Dane techniczne.

1. Ławy fundamentowe betonowe z betonu żwirowego

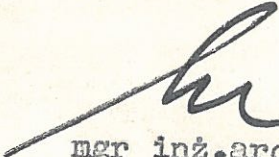
$$R_w = 140 \text{ kg/cm}^2$$

2. Ściany zewnętrzne grubości 38 cm z cegły pełnej wypalanej z gliny klasy 100 na zaprawie cementowo-wapiennej $R_z = 30 \text{ kg/cm}^2$

3. Ściany wewnętrzne grubości 25 cm z betonu komórkowego autoklawizowanego /siporex/ na zaprawie cementowo - wapiennej $R_z = 30 \text{ kg/cm}^2$

4. Ścianka działowa grubości 12 cm z cegły pełnej wypalanej

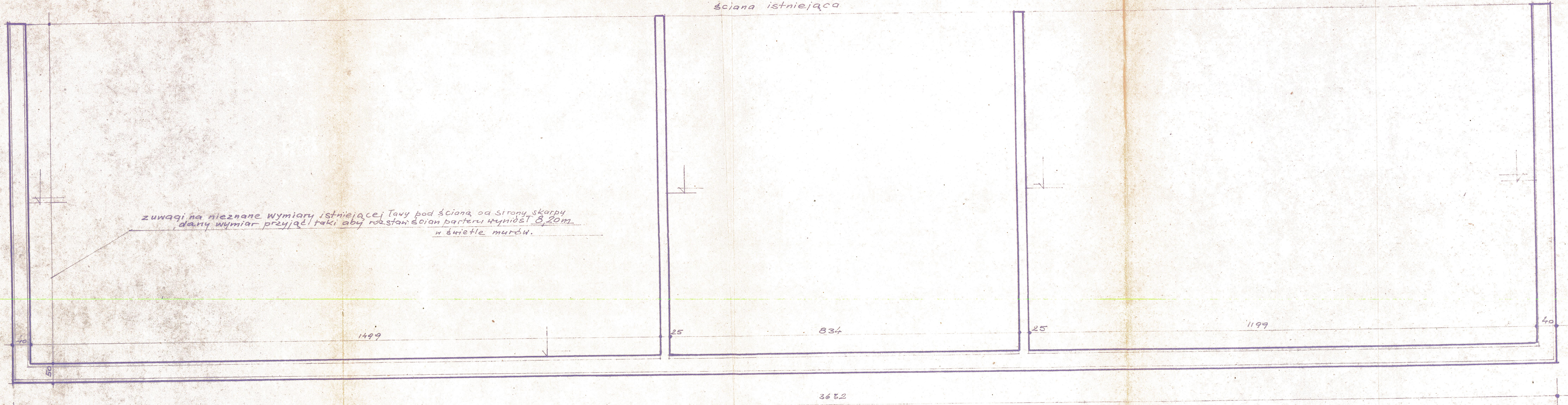
- kl.100 a ścianki grubości 6 cm z cegły dziurawki na zaprawie cementowej.
5. Stropodach - 11 sztuk wiązarów stalowych rozstawionych co 3,0 m, pokrytych płytami korytkowymi otwartymi wg KB1-31.6.3/14/-69 DK/300 o wymiarach 299 x 59 x 10 cm.
 6. Tynki wewnętrzne wapienne kl.III.
 7. Podłogi : w stolarni ,wykańczalni i magazynie - posadzka cementowa ,w pomieszczeniu biurowym - płytki P.C.W.
 8. Stolarka : okna typowe stalowe wg KB 1-32.8/5/69 średniowymiarowe z profili gorąco walcowanych.
Drzwi zewnętrzne - wrota stalowe rozwierane dwuskrzydłowe typ I /D₄/ i nietypowe /D₅/ .
Drzwi wewnętrzne typowe stalowe wg: KB 1-32.9./6/ typ "b"
okienko wewnętrzne drewniane ,typowe.
 9. Szklenie okien - szkło 2 m/m
 10. Malowanie - wapienne w pomieszczeniach zasadniczych ,w pomieszczeniu biurowym klejowe. W pomieszczeniu WC i umywalni lamperia olejna na wys. 1,5 m.
^mmalowanie stolarki okiennej i drzwiowej oraz wiązarów dachowych 2 x olejne.
Płyty korytkowe od wewnątrz białkowane.
 10. Parapety : lastrico
 11. Tynki zewnętrzne wapienne ,gładkie ,cokół -lastrico.
 12. Pokrycie dachu - 3 x papa bitumiczna na lepiku.
 13. Rynna leżąca na gzymsie z blachy cynkowej ø 18 cm
 14. Rury spustowe ø 15 cm z blachy cynkowej


mgr inż. arch. H. Sekula

WIEISZ
ZAPISZ SIĘ
ul. Ciołkistów 52/54
81-302 GDYNIA

ściana istniejąca

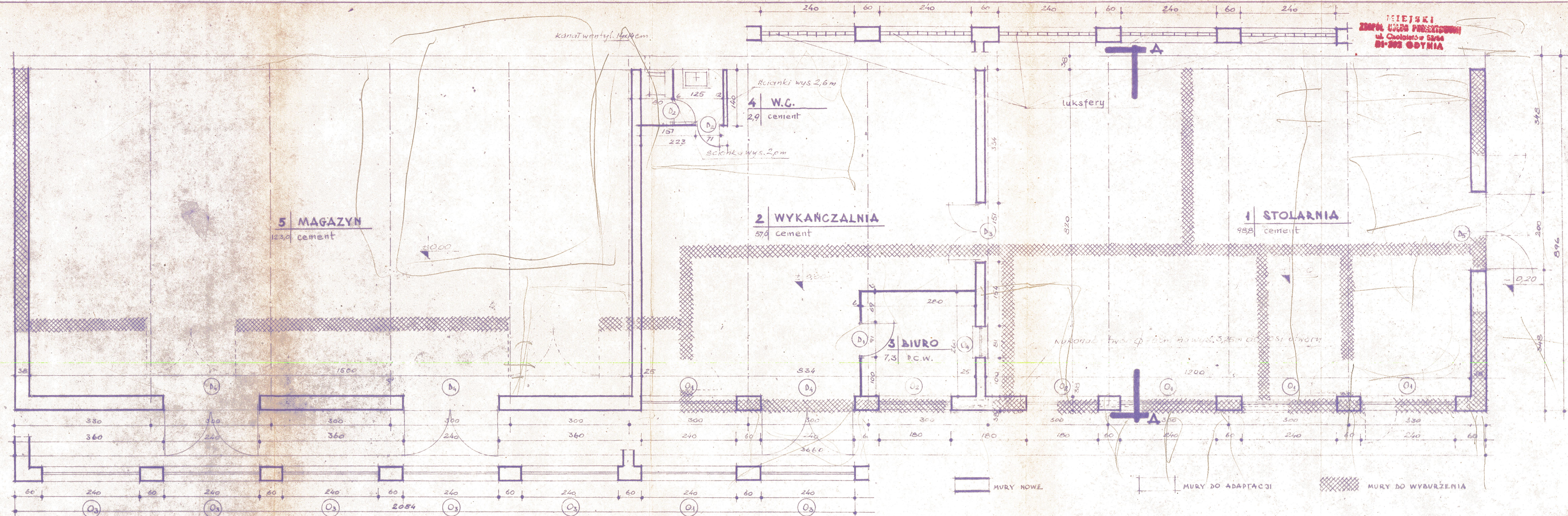
z uwagi na nieznane wymiary istniejącej Tawy pod ścianą od strony skarpy
dany wymiar przyjęt taki aby różnica ścian parteru wyniosła 8,20m
w świetle murów.



RZUT ŁAW FUNDAMENTOWYCH

1150

Mgr inż. arch. HENRYK SZULCZAK
Budynek uprzednio
ul. Żeromskiego 31 m. 22



RZVT PARTERU

3xPAPA NA LEPIKU

PEYTA PILSNIOWA TWARDA

2x PEYTA PILSNIOWA MIEKKA

PEYTY DACHOWE KORYTKOWE

WIĄZAR STALOWY KRATOWY

6°

SCIANA
NADBUDOWANA



SZLICHTA CEMENTOWA 3cm

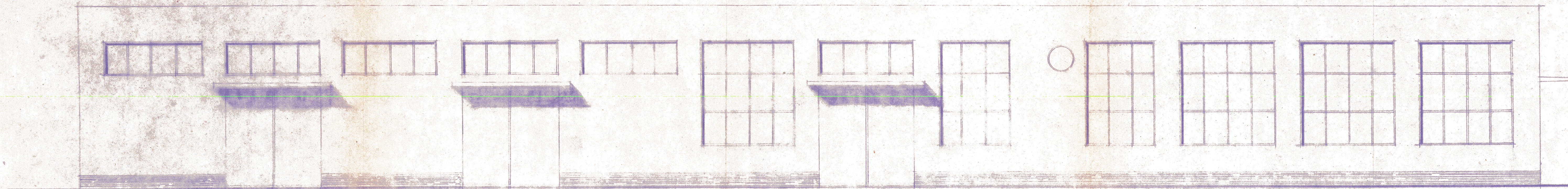
2x PAPA BITUMICZNA

GRUZOBETON 20 cm

PRZEKROJ A-A

1:50

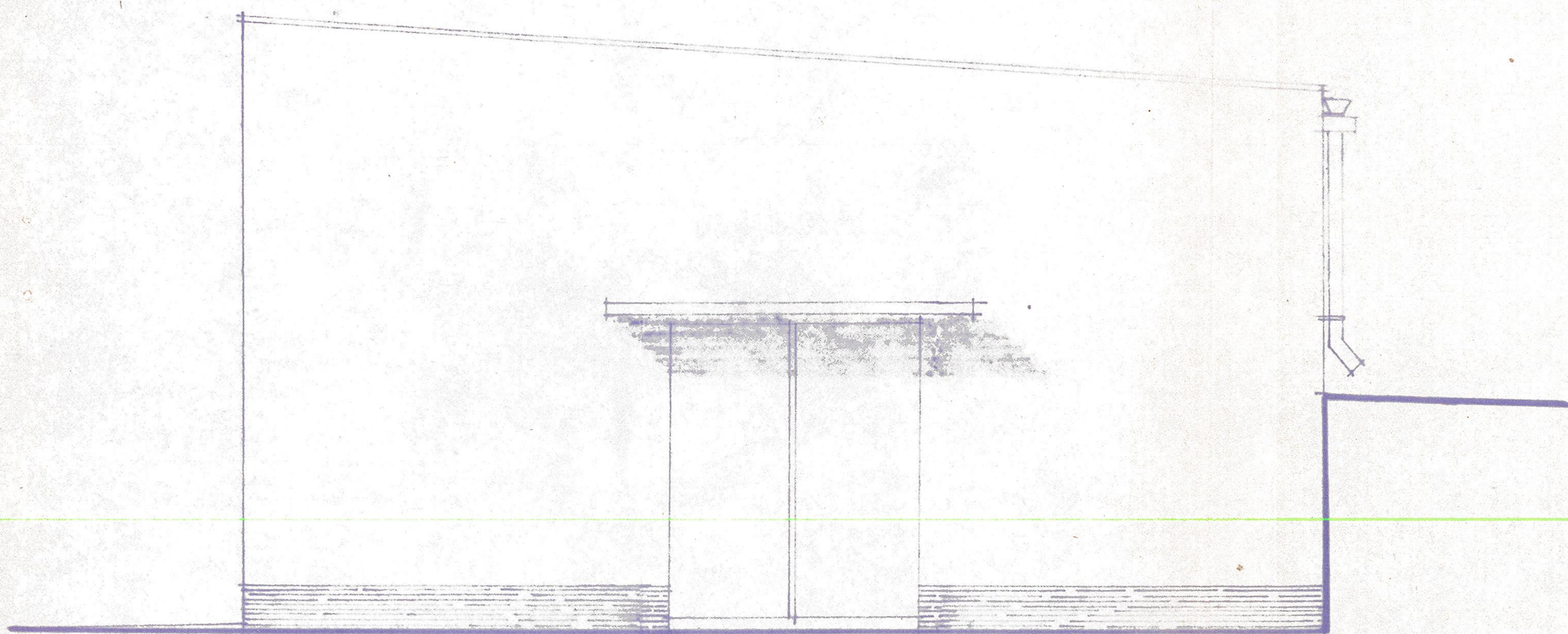
MGR INŻ. PROF. HENRYK SĘŻAL
Rzecz. upraw. w
G D N
m. Żeromskiego 81 m. 22



ELEWACJA FRONTOWA

1:50

mgr inż. arch. HENRYK BEZSALA
projektant
G D 1
ul. Zamojska 64 m 22



ELEWACJA BOCZNA

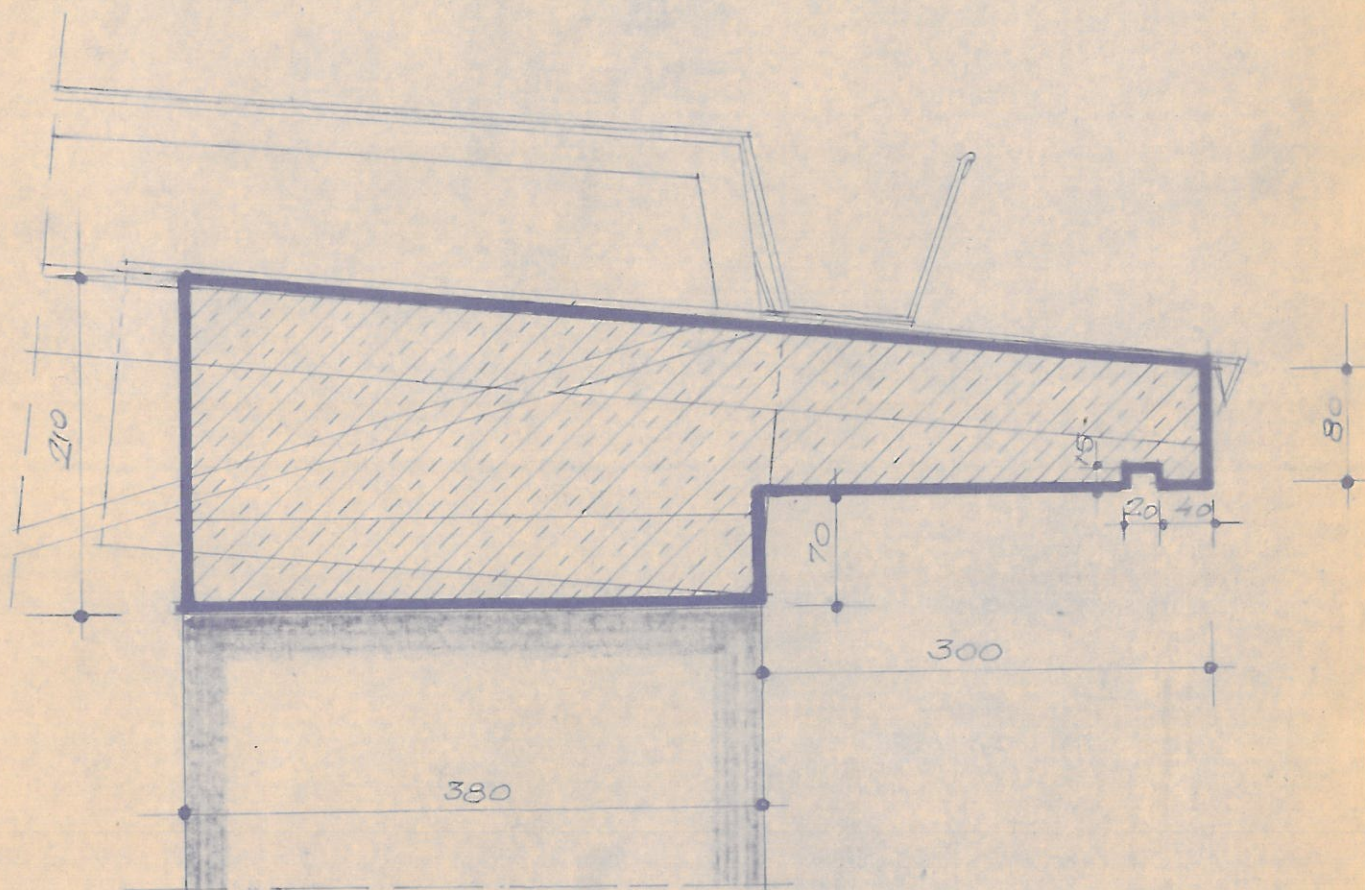
1/50

ZESTAWIENIE STOLARKI

nazwa		D1		D2		D3		D4		D5	
nazwa		D1		D2		D3		D4		D5	
nazwa		D1		D2		D3		D4		D5	
nazwa		D1		D2		D3		D4		D5	
nazwa		D1		D2		D3		D4		D5	
nazwa		D1		D2		D3		D4		D5	
nazwa		D1		D2		D3		D4		D5	
nazwa		D1		D2		D3		D4		D5	
nazwa		D1		D2		D3		D4		D5	
nazwa		D1		D2		D3		D4		D5	
nazwa		D1		D2		D3		D4		D5	
nazwa		D1		D2		D3		D4		D5	
nazwa		D1		D2		D3		D4		D5	
nazwa		D1		D2		D3		D4		D5	
nazwa		D1		D2		D3		D4		D5	
nazwa		D1		D2		D3		D4		D5	
nazwa		D1		D2		D3		D4		D5	
nazwa		D1		D2		D3		D4		D5	
nazwa		D1		D2		D3		D4		D5	
nazwa		D1		D2		D3		D4		D5	
nazwa		D1		D2		D3		D4		D5	
nazwa		D1		D2		D3		D4		D5	
nazwa		D1		D2		D3		D4		D5	
nazwa		D1		D2		D3		D4		D5	
nazwa		D1		D2		D3		D4		D5	
nazwa		D1		D2		D3		D4		D5	
nazwa		D1		D2		D3		D4		D5	
nazwa		D1		D2		D3		D4		D5	
nazwa		D1		D2		D3		D4		D5	
nazwa		D1		D2		D3		D4		D5	
nazwa		D1		D2		D3		D4		D5	
nazwa		D1		D2		D3		D4		D5	
nazwa		D1		D2		D3		D4		D5	
nazwa		D1		D2		D3		D4		D5	
nazwa		D1		D2		D3		D4		D5	
nazwa		D1		D2		D3		D4		D5	
nazwa		D1		D2		D3		D4		D5	
nazwa		D1		D2		D3		D4		D5	
nazwa		D1		D2		D3		D4		D5	
nazwa		D1		D2		D3		D4		D5	
nazwa		D1		D2		D3		D4		D5	
nazwa		D1		D2		D3		D4		D5	
nazwa		D1		D2		D3		D4		D5	
nazwa		D1		D2		D3		D4		D5	
nazwa		D1		D2		D3		D4		D5	
nazwa		D1		D2		D3		D4		D5	
nazwa		D1		D2		D3		D4		D5	
nazwa		D1		D2		D3		D4		D5	
nazwa		D1		D2		D3		D4		D5	
nazwa		D1		D2		D3		D4		D5	
nazwa		D1		D2		D3		D4		D5	
nazwa		D1		D2		D3		D4		D5	
nazwa		D1		D2		D3		D4		D5	
nazwa		D1		D2		D3		D4		D5	
nazwa		D1		D2		D3		D4		D5	
nazwa		D1		D2		D3		D4		D5	
nazwa		D1		D2		D3		D4		D5	
nazwa		D1		D2		D3		D4		D5	
nazwa		D1		D2		D3		D4		D5	
nazwa		D1		D2		D3		D4		D5	
nazwa		D1		D2		D3		D4		D5	
nazwa		D1		D2		D3		D4		D5	
nazwa		D1		D2		D3		D4		D5	
nazwa		D1		D2		D3		D4		D5	
nazwa		D1		D2		D3		D4		D5	
nazwa		D1		D2		D3		D4		D5	
nazwa		D1		D2		D3		D4		D5	
nazwa		D1		D2		D3		D4		D5	
nazwa		D1		D2		D3		D4		D5	
nazwa		D1		D2		D3		D4		D5	
nazwa		D1		D2		D3		D4		D5	
nazwa		D1		D2		D3		D4		D5	
nazwa		D1		D2		D3		D4		D5	
nazwa		D1		D2		D3		D4		D5	
nazwa		D1		D2		D3		D4		D5	
nazwa		D1		D2		D3		D4		D5	
nazwa		D1		D2		D3		D4		D5	
nazwa		D1		D2		D3		D4		D5	
nazwa		D1		D2		D3		D4		D5	
nazwa		D1		D2		D3		D4		D5	
nazwa		D1		D2		D3		D4		D5	
nazwa		D1		D2		D3		D4		D5	
nazwa		D1		D2		D3		D4		D5	
nazwa		D1		D2		D3		D4		D5	
nazwa		D1		D2		D3		D4		D5	
nazwa		D1		D2		D3		D4		D5	
nazwa		D1		D2		D3		D4		D5	
nazwa		D1		D2		D3		D4		D5	
nazwa		D1		D2		D3		D4		D5	
nazwa		D1		D2		D3		D4		D5	
nazwa		D1		D2		D3		D4		D5	
nazwa		D1		D							

Wzrost stalowe ocieplone
wykonane indywidualnie
na 20r typowych
wzrost wg. KB-32.9(4)
oznaczonych symbo-
lem "D4"

Nazwa		Nazwa		Nazwa		Nazwa	
Tytuł		Tytuł		Tytuł		Tytuł	
Projektant		Projektant		Projektant		Projektant	
Opis		Opis		Opis		Opis	
Zadanie		Zadanie		Zadanie		Zadanie	
Data		Data		Data		Data	
Skala		Skala		Skala		Skala	
Nr. rys.		Nr. rys.		Nr. rys.		Nr. rys.	
Branża		Branża		Branża		Branża	
Nr. ewid.		Nr. ewid.		Nr. ewid.		Nr. ewid.	
miej.		miej.		miej.		miej.	



SZCZEGÓŁ GZYMSU

1/5